

# SUBMERSION MARINE

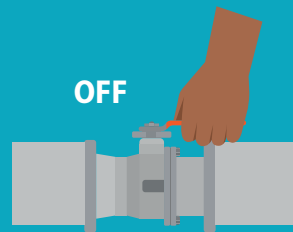
## CONSIGNES DE SÉCURITÉ



### SI VOUS HABITEZ EN BORD DE MER : PRÉPAREZ-VOUS



**PROTÉGEZ VOS BIENS**  
face à la montée des eaux.



**COUPEZ L'ÉLECTRICITÉ, L'EAU ET  
FERMEZ LES BOUTEILLES DE GAZ.**



**PRÉPAREZ VOTRE KIT D'URGENCE**  
(médicaments, vêtements,  
alimentation, etc.).



### INFORMEZ-VOUS ET RESPECTEZ LES CONSIGNES DE SÉCURITÉ



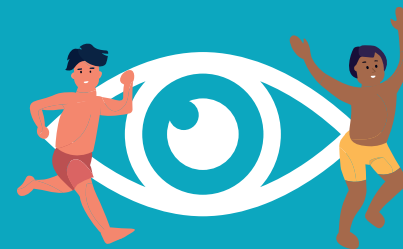
**TENEZ-VOUS AU COURANT**  
du niveau des marées et de l'évolution  
de la situation météo.



**LIMITEZ VOS DÉPLACEMENTS**  
en bord de mer et circulez avec  
précaution en limitant votre vitesse.



**NE VOUS ENGAGEZ PAS  
SUR UNE ROUTE FERMÉE**  
à la circulation.



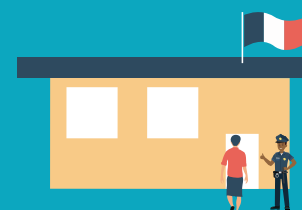
**Sur le littoral ou sur les plages  
SURVEILLEZ ATTENTIVEMENT  
LES ENFANTS.**



### EN CAS DE SUBMERSION



**RESTEZ INFORMÉS**  
et écoutez les consignes de sécurité.



**SI NÉCESSAIRE, ÉVACUEZ VOS HABITATIONS**  
et gagnez les lieux d'accueil prévus par  
votre mairie.